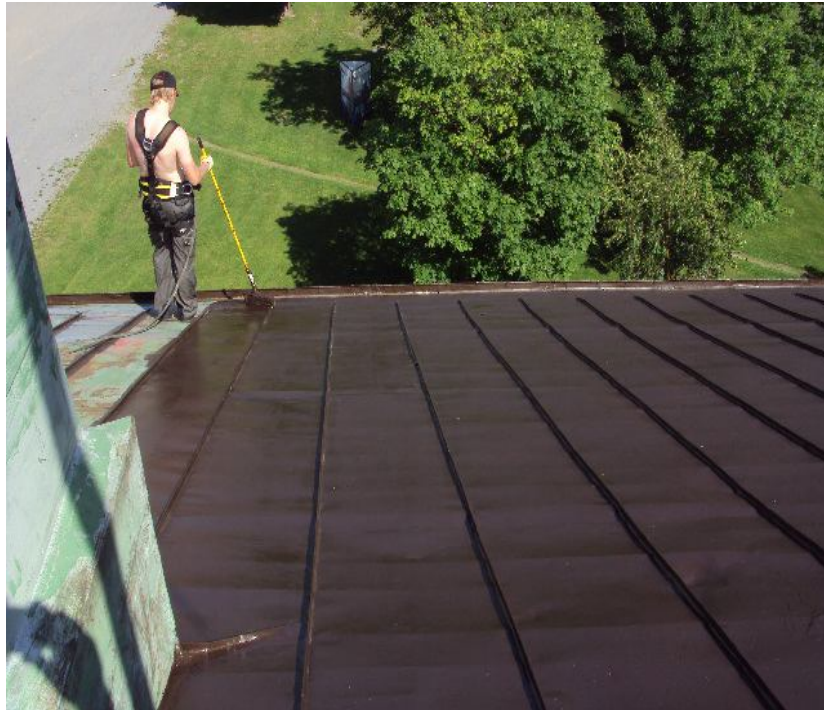


## Enke Multi Protect asennusohje



### **Työvaiheet**

1. Puhdista ja kuivaa alusta
2. Levitä alustalle pohjustusainetta
3. Maalaa Enke Multi Protect:illa
4. Anna kuivua

## **Enke Multi Protect asennusohje**

### **Esikäsittely**

Ennen Enke Multi Protect:illa maalausta, on pinta käsiteltävä huolellisesti. Pinta tulee olla vähintään +5°C , kuiva sekä puhdas irtoliasta, pölystä ja irtoilevasta ruostehileestä.

Puhtaalle ja kuivalle pinnalle levitetään kerros pohjustusainetta. Mikäli pinta on ruosteinen, se tulee pohjustaa kahteen kertaan.

Enkopur:illa maalattuja kohtia ei tarvitse pohjustaa mutta kohtien tulee olla täysin kuivat!

### **Maalaus**

Maali tulee sekoittaa ennen käyttöä. Erityisesti EMP teräs-sävy (Edelstahl) on jähmeämpi kuin muut sävyt, joten se täytyy sekoittaa sekoittimella, jotta siitä tulee käyttövalmis.

Yksi kerros EMP:tä antaa jo riittävän suojan ja värin. EMP:tä levitetään siveltimellä, telalla tai ruiskulla. Jos ruiskutetaan, EMP:tä tulee ohentaa Enkoclean työkalunpuhdistusaineella.

Menekki: 1-2,5dl / 4kg Enke Multi Protect



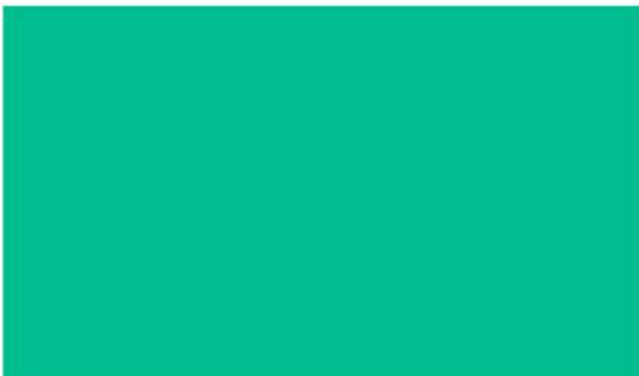
## Enke Multi Protect asennusohje



Antrasiitti



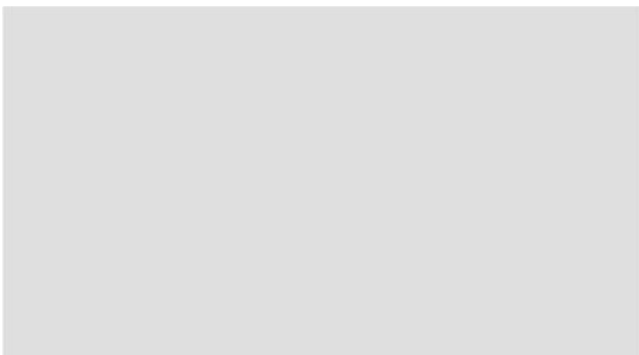
Punaruskea



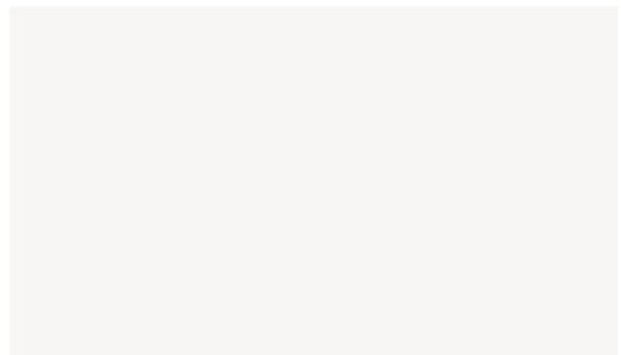
Patina



Harmaa



Teräs



Valkoinen

## **Enke Multi Protect asennusohje**

### **Pohjustusaine**

Pohjustusainetta on ehdottomasti käytettävä, riippumatta siitä, onko kyseessä uudet vai vanhat rapautuneet alustat. Tätä varten on saatavissa seuraavat pohjustusaineet, jotka kaikki ovat yksikomponenttituotteita ja mahdollistavat siten helpon ja nopean työstön.

### **Yleispohjustusaine 933**

Tämä pohjustusaine on erittäin nopeasti kuivuva ja sitä voidaan käyttää miltei kaikkiin rakennuksissa esiintyviin alustoihin. Mineraalialustat (betoni, sementtirappaus, muuri, rappaus, luonnonkivi) voidaan esikäsitellä sillä yhtä ongelmattomasti kuin bitumikaistat, metallipinnat, puu tai monet muoviosat. Epäselvässä tapauksessa pyydämme ottamaan yhteyttä maahantuojaan. Varsinkin metallista, puusta ja myös muovista valmistettujen rakenneosien yhteydessä on varmistettava, että ne eivät ole maalattuja/lakattuja, Yleispohjustusaine 933 liuottaa useimmat lakkakerrokset ja/tai turvottaa niitä. Siksi lakkakerrosten yhteensoveltuvuus Yleispohjustusaine 933:n kanssa on tarkastettava tai suositeltavampaa on poistaa se heti mekaanisesti.

Alustoille, joiden koostumusta ei tunneta on tehtävä ensiksi tarttuvuustestejä. Tätä varten sivellään puhtaaseen kohtaan pohjustusainetta, tarpeeksi pitkä kaistale ohutta polyesterikudosta tavallaan "liimataan" pohjustusaineeseen ja kokeillaan noin 1 tunnin kuluttua käsin repäisemällä. Pintatartuntaa koskevia ohjetaulukoita voit kysellä maahantuojalta.

Menekki: 200 g/m<sup>2</sup>

Kuivumisaika: n. 15–20 minuuttia (sääolosuhteista riippuen myös nopeammin).

### **Lasipraimeri**

Enke–Lasipraimeri soveltuu käytettäväksi vain lasiin tai lasitettuihin keraamisiin laattoihin. Suosittelemme hiomaan laattapinnat ensiksi matakksi.

Menekki: n. 50 g/m<sup>2</sup>

Kuivumisaika: n. 30 – 60 minuuttia.

## **Enke Multi Protect asennusohje**

### **Tekniset tiedot**

<b>Kemiallinen pohja:</b>	säänkestävä akryylihartsi
<b>Viskositeetti:</b>	n. 4000 mPas (tiksoerooppinen)
<b>Menekki:</b>	n. 140 ml/m <sup>2</sup> (n. 200 g/m <sup>2</sup> )
<b>Pinta:</b>	silkinhimmeä
<b>Peittokyky:</b>	suuri
<b>Kuivumisaika:</b>	nopeasti kuivuva (1 – 2 h)
<b>Ominaisuudet:</b>	Erittäin pitkäaikainen tarttuvuus uusille, sään kuluttamille ja vanhoille metalli- ja muovipinnoille. Elastinen, joustaa alhaisissa lämpötiloissa väh. -25 °C:een saakka.
<b>Alusta:</b>	Alustan on oltava kuiva sekä puhdas liasta ja pölystä. Alusta pitää pohjustaa pohjustusaineella pysyvyyden takaamiseksi. Voidaan maalata myös Enkopurin päälle.
<b>Työstö:</b>	Levitys siveltimellä tai telalla. Voidaan levittää myös ruiskulla, kunhan ensin ohentaa maalia EnkoClean työkaluhdistusaineella. Juotossaumojen päälle voidaan asettaa lisäksi kuitu- tai polyesterikangaskaistaleet.
<b>Työvälineiden puhdistus:</b>	EnkoClean-työkalujen puhdistusaine
<b>Toimitusmuoto:</b>	4 kg ämpäri [3,5 EMP jaloteräs] kiristysrenkaalla (uudelleensuljettava).
<b>Värit:</b>	Antrasiitti, Punaruskea, Patina, Harmaa, Teräs ja Valkoinen. Voi tilata myös kaikissa Ruukin värisävyissä, minimi tilausmäärä 60kg.
<b>Ohentaminen</b>	Enkoclean Työjalupuhdistusnesteellä voi ohentaa. Sekoitussuhde on noin 4 Kg Enke Multi Protectia ja 1-2,5 dl Enkocleania.

## **Enke Multi Protect asennusohje**

### **Jätteenkäsittelyä koskevia ohjeita**

Tynnyrit on tyhjennettävä siten, että materiaalia ei enää tipu ja/tai ne on kaavittava puhtaiksi välittömästi viimeisen materiaalin oton jälkeen asianmukaista jätteenkäsittelyä varten. Täysin tyhjennetyt peltipakkaukset voidaan toimittaa teräspeltipakkausten kierrätyspisteeseen, jotka löytyvät internetistä osoitteesta: [www.ongelmajate.fi](http://www.ongelmajate.fi) Käyttäjän on toimitettava kovettumattomat aineet ja suuremmat materiaaliyli jäämät peltitynnyreissä maksulliseen jätteenkäsittelyyn, koska näissä tapauksissa on kyse ongelmajätteestä.

### **Työsuojelu**

Noudata käyttöturvallisuustiedotteidemme sisältämiä ohjeita.