



LUX-top putoamissuojaukset

Turvallisempaan työhön katoilla!

RoofTech
Pidempi Elinkaari Katoille



Turvaykkönen SDH-FALZ

Konesaumakatoille

SDH-FALZ Turvaykkönen on **yhden henkilön** ankkurointipiste konesaumakatoille. Tuote on turvaköysien kiinnityspiste konesaumakatoille (EN 363) työnaikaiseen ja pysyvään turvallisuuteen katolla.

SDH-FALZ on **CE-merkitty** ja hyväksytty tuote. Koukkuun voidaan myös ripustaa **CE-merkitty** ja hyväksytty kattotyöskentelytikas.



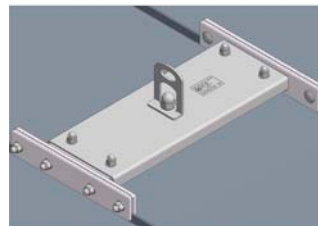
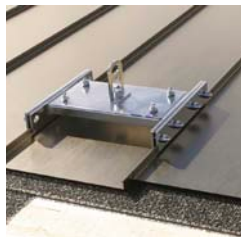
LUX-top® SDH on tarkastettu ja sertifioitu seuraavasti:
EN 517: 2006 - luokka B - putoamissuojana
EN 795: 2012 - luokka A – turvakoukku (rasitus kaikkiin suuntiin - räystäät, reunat ja katonharjat).

Turvakolmonen FALZ-PLUS

Konesaumakatoille

FALZ-PLUS Turvakolmonen on säädettävä ankkurointipiste kolmelle henkilölle työnaikaiseen ja pysyvään turvallisuuteen katolla.

FALZ-PLUS on **CE-merkitty** ja hyväksytty tuote. FALZ-PLUS tuotteet voidaan myös kytkeä LUX-top® vaijerijärjestelmällä joka nopeuttaa katon huoltoa ja työtä. Katolla tekevien henkilöiden turvaköydet ovat jatkuvasti kiinni Turvakolmoseen tai LUX-top® vaijerijärjestelmään jolloin putoamisen riski minimoituu.



LUX-top® TurvaKolmonen FALZ - PLUS on tarkastettu ja sertifioitu:
DIN EN 795: 2012 Typ C
DIN EN 795: 2012 Typ A + CEN/TS16415:2013

LUX-top SDH-Z II

Tiilikatoille

SDH-Z II Turvaykkönen on kiinteästi asennettava turvaköysien kiinnityspiste tiilikatoille. Vahvuus puuparrulle on oltava vähintään 6 x 14 cm.

SDH-FALZ on **CE-merkitty** ja hyväksytty tuote. Koukkuun voidaan myös ripustaa **CE-merkitty** ja hyväksytty kattotyöskentelytikas.



LUX-top® SDH-Z II on tarkastettu ja sertifioitu seuraavasti:
EN 517: 2006 - luokka B - putoamissuojana
EN 795: 2012 - luokka A – turvakoukku (rasitus kaikkiin suuntiin - räystäät, reunat ja katonharjat).

LUX-top Tikastuki LS2

Kaltevuus 20 astetta

Kiinteästi asennettava ruostumattomasta teräksestä valmistettu tuki siirrettäville kattotikkaille. Tikastuki estää tikkaiden luisumisen ja suojaa samalla sadevesikouruja lytistymiseltä.



LUX-top LS2 Tikastuen standardikulma on **20 astetta**, joka sopii yleisimmille kattokaltevuuksille 1:2 - 1:3. Kattokaltevuus voidaan räätälöidä erikoistilauksena.

RoofTech
www.rooftech.fi

Ab RoofTech Finland Oy • Kilonkallio 5, 02610 Espoo

0400 188 796 • info@rooftech.fi

www.rooftech.fi

www.enkopur.fi

www.e-team.fi

